

# Informationen für die Aussteller

Anfahrt von Westen: Straßensperre vor Tapfheim. Entweder die offizielle Umleitung fahren oder in Schwenningen Richtung Buttenwiesen fahren und vor Buttenwiesen nach links zur Böldleschwaige abbiegen. Danach über Rettingen nach Tapfheim fahren.

Von der Hauptstr. In die Schulstr. Abbiegen und gleich rechts auf den Fußgänger und Radweg einbiegen und zum Parkplatz fahren. Der Weg ist beschriftet und an der Schulstraße steht meistens ein Einweiser. Nach dem Ausladen dürfen die Aussteller auf dem Parkplatz vor der Turnhalle parken. Der Aufbau ist am Freitag ab 9.00 Uhr, am Samstag oder Sonntag ab 8.00 Uhr. Der Abbau am Sonntag ab 14.00 Uhr. Die Schule wird täglich um 18.30 Uhr abgeschlossen, der Stand kann also aufgebaut stehen bleiben. In der Halle ist ein Ansprechpartner während des Aufbaues. Die Stände sind beschriftet und aufgebaut. Das WLAN-Passwort bekommen Sie im Tagungsbüro in der Schule zusammen mit einer Tagungstasche.

Während der Tagung können Sie das Organisationsteam unter der Handynummer: 015755558201 erreichen.



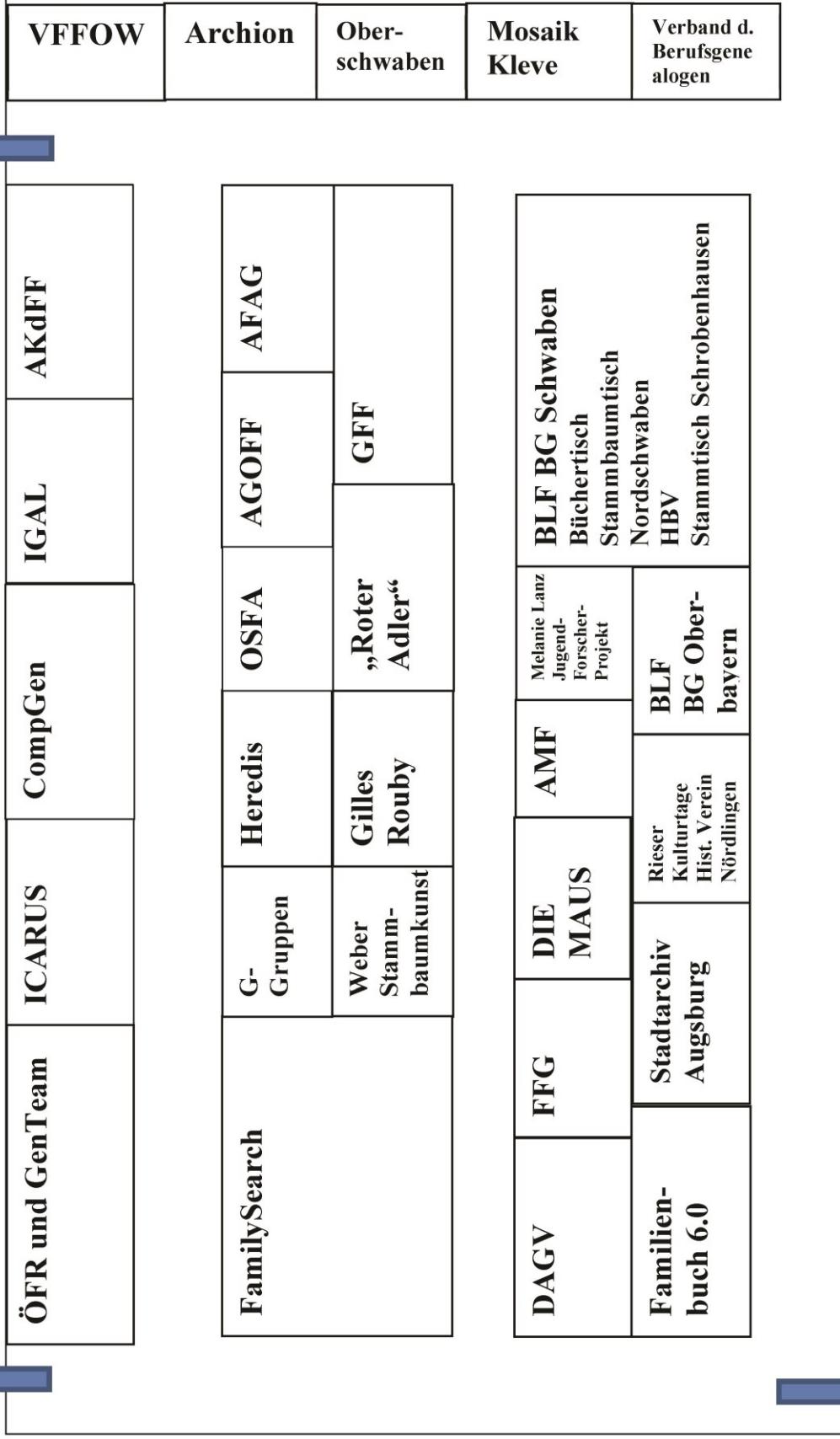
## Rückseite AUSSTELLUNGSPLAN

**vorläufiger Plan, Änderungen vorbehalten**

Vereinfachter Ausstellungsplan 72. Deutscher Genealogentag in Tapfheim, 02.09.2022 – 04.09.2022

Gang zum Ausstellerparkplatz

Gang zum Ausstellerparkplatz



Durchgang zur Schule und Verpflegung

